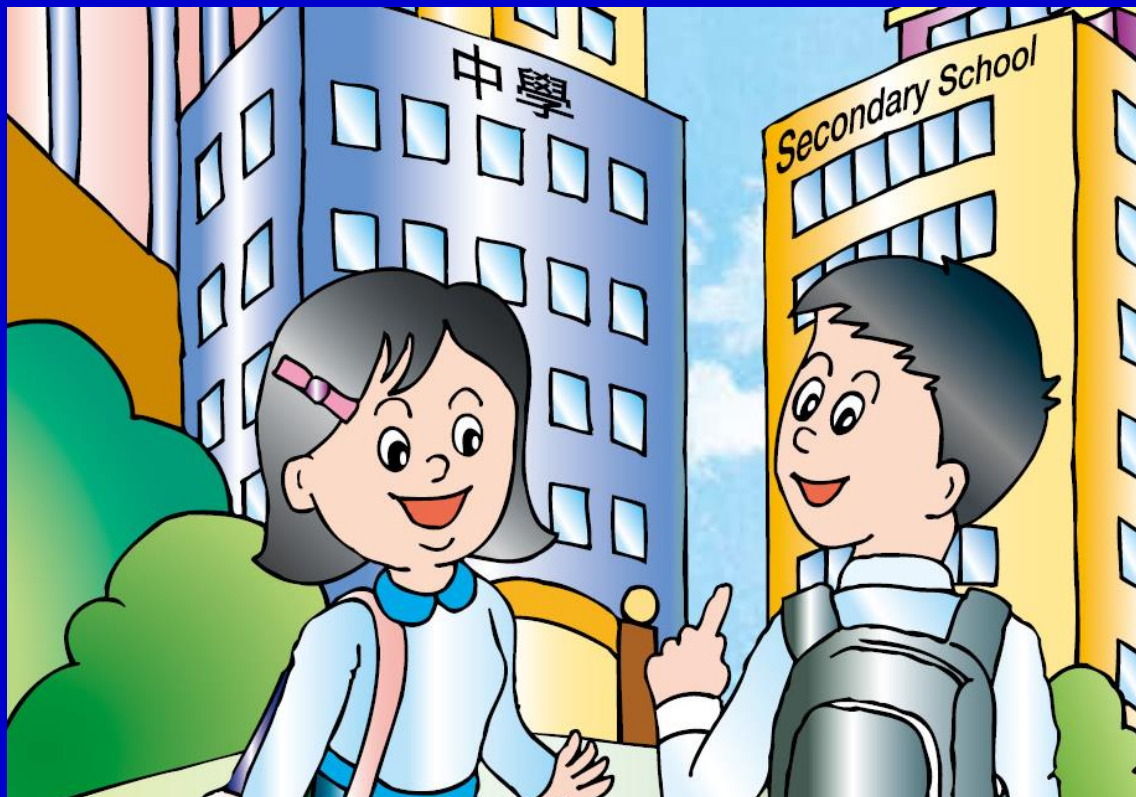


中學學位分配辦法簡介

二〇一七／二〇一九年度



參加資格

■ 香港居民

- 學校應參閱現行的教育局通告《非本地兒童及持有擔保書的兒童在香港入學》，以確定所有參加中學學位分配辦法的學生均符合入讀公營學校的資格。

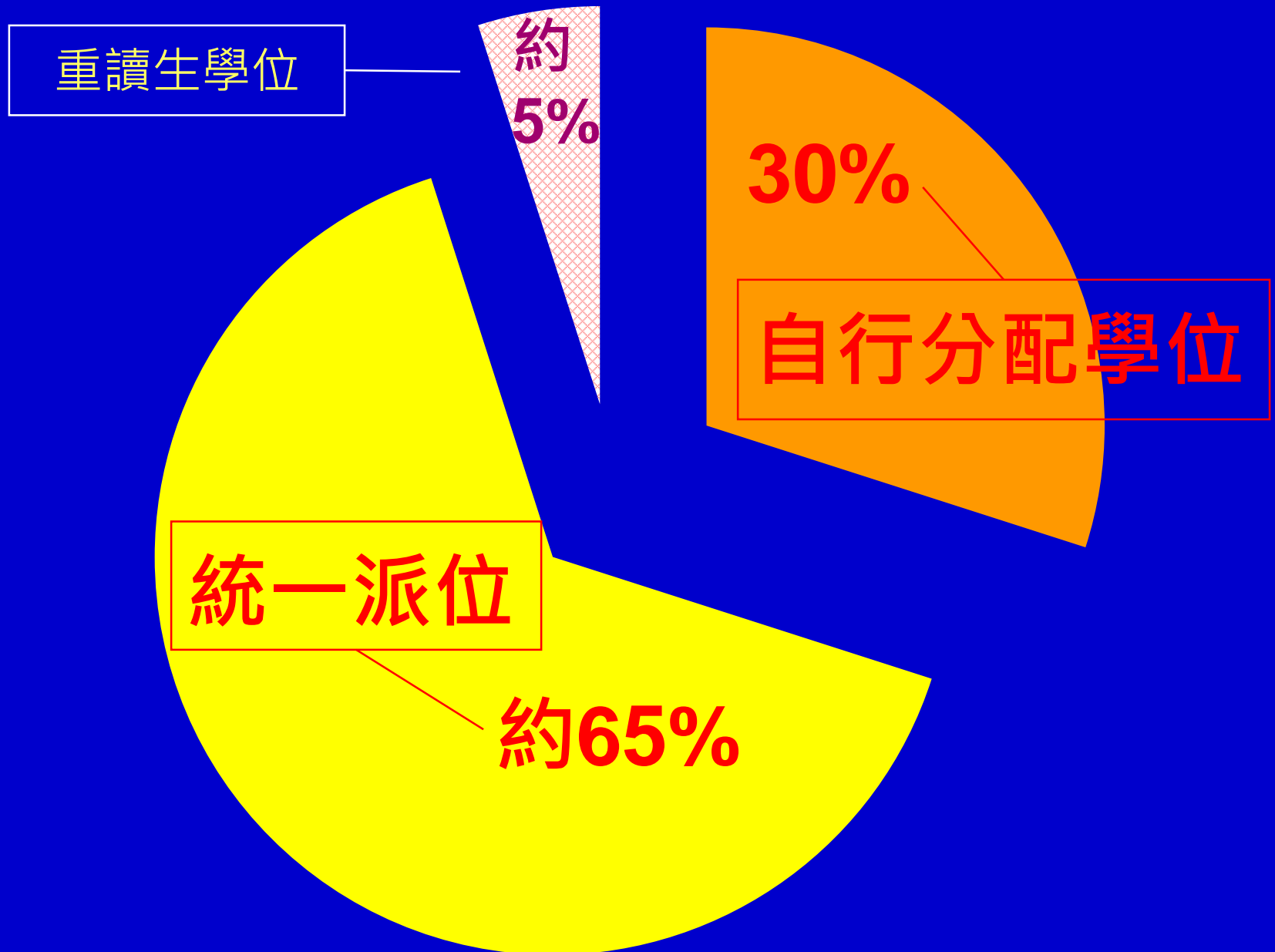
■ 就讀於參加中學學位分配辦法的小學

■ 從未獲派中一學位

主要階段

- 自行分配學位
- 統一派位

學位的百分比



自行分配學位階段

家長

- 如要申請，不得多於兩所參加派位的中學，否則獲得自行分配學位的機會將被取消
- 申請的中學不受地區限制

自行分配學位階段

中學

- 根據訂定的收生準則及比重，自行錄取學生
- 準則必須公平、公正、公開及合乎教育原則
- 學校可設面試，但不得進行任何形式的筆試，包括以電腦或問卷等形式去考核學生的學科知識

《中一自行分配學位申請表》(樣本)

由本局填寫 For Office Use ID C C NO 2019		教育局存根 EDB's Copy	學校存根 School's Copy		家長存根 Parent's Copy	
教育局 Education Bureau 中學學位分配 Secondary School Places Allocation (SSPA) 2017/2019		教育局 Education Bureau 中學學位分配 Secondary School Places Allocation (SSPA) 2017/2019		教育局 Education Bureau 中學學位分配 Secondary School Places Allocation (SSPA) 2017/2019		教育局 Education Bureau 中學學位分配 SSPA 2017/2019
中一自行分配學位申請表 (只供向參加中學學位分配辦法的中學作申請用) Application Form for S1 Discretionary Place (Only for Application to Schools Participating in SSPA)		中一自行分配學位申請表 (只供向參加中學學位分配辦法的中學作申請用) Application Form for S1 Discretionary Place (Only for Application to Schools Participating in SSPA)		中一自行分配學位申請表 (只供向參加中學學位分配辦法的中學作申請用) Application Form for S1 Discretionary Place (Only for Application to Schools Participating in SSPA)		選校意願 (供申請中一自行分配學位用) School Preference (For S1 DP Application)
M1234567 學生編號 Student Reference No.	149858PU 申請編號 Application No.	50008 小學編號 PAU	M1234567 學生編號 Student Reference No.	149858PU 申請編號 Application No.	M1234567 學生編號 Student Reference No.	M1234567 學生編號 Student Reference No.
SHEUNG CHUN PO 學生姓名 Name of Student	常進步	6A 班別 Class	SHEUNG CHUN PO 學生姓名 Name of Student	常進步	SHEUNG CHUN PO 學生姓名 Name of Student	149858PU 申請編號 Application No.
F 性別 Sex	02/09/2007 出生日期(日/月/年) Date of Birth (D/M/Y)		F 性別 Sex	02/09/2007 出生日期(日/月/年) Date of Birth (D/M/Y)	F 性別 Sex	02/09/2007 出生日期(日/月/年) Date of Birth (D/M/Y)
LUI KEE PRIMARY SCHOOL 就讀小學 Primary School Attending			LUI KEE PRIMARY SCHOOL 就讀小學 Primary School Attending		LUI KEE PRIMARY SCHOOL 就讀小學 Primary School Attending	
供家長填寫 To be Completed by Parent 申請中學名稱 Name of School Applied to			供家長填寫 To be Completed by Parent 申請中學名稱 Name of School Applied to		供家長填寫 To be Completed by Parent 申請中學名稱 Name of School Applied to	
供中學專用 For Secondary School Use Only 學校編號 School Code		學校名稱及蓋章 School Name and Chop	供中學專用 For Secondary School Use Only 學校編號 School Code		供中學專用 For Secondary School Use Only 學校編號 School Code	
					選校次序 Order of School Preference 1	

每名學生獲發兩份申請表(只適用於申請參加派位中學；
不適用於申請非參加派位中學)

由本局填寫 For Office Use ID C C NO 2019		教育局存根 EDB's Copy	學校存根 School's Copy		家長存根 Parent's Copy	
教育局 Education Bureau 中學學位分配 Secondary School Places Allocation (SSPA) 2017/2019		教育局 Education Bureau 中學學位分配 Secondary School Places Allocation (SSPA) 2017/2019		教育局 Education Bureau 中學學位分配 Secondary School Places Allocation (SSPA) 2017/2019		教育局 Education Bureau 中學學位分配 SSPA 2017/2019
中一自行分配學位申請表 (只供向參加中學學位分配辦法的中學作申請用) Application Form for S1 Discretionary Place (Only for Application to Schools Participating in SSPA)		中一自行分配學位申請表 (只供向參加中學學位分配辦法的中學作申請用) Application Form for S1 Discretionary Place (Only for Application to Schools Participating in SSPA)		中一自行分配學位申請表 (只供向參加中學學位分配辦法的中學作申請用) Application Form for S1 Discretionary Place (Only for Application to Schools Participating in SSPA)		選校意願 (供申請中一自行分配學位用) School Preference (For S1 DP Application)
M1234567 學生編號 Student Reference No.	149858PU 申請編號 Application No.	50008 小學編號 PAU	M1234567 學生編號 Student Reference No.	149858PU 申請編號 Application No.	M1234567 學生編號 Student Reference No.	M1234567 學生編號 Student Reference No.
SHEUNG CHUN PO 學生姓名 Name of Student	常進步	6A 班別 Class	SHEUNG CHUN PO 學生姓名 Name of Student	常進步	SHEUNG CHUN PO 學生姓名 Name of Student	149858PU 申請編號 Application No.
F 性別 Sex	02/09/2007 出生日期(日/月/年) Date of Birth (D/M/Y)		F 性別 Sex	02/09/2007 出生日期(日/月/年) Date of Birth (D/M/Y)	F 性別 Sex	02/09/2007 出生日期(日/月/年) Date of Birth (D/M/Y)
LUI KEE PRIMARY SCHOOL 就讀小學 Primary School Attending			LUI KEE PRIMARY SCHOOL 就讀小學 Primary School Attending		LUI KEE PRIMARY SCHOOL 就讀小學 Primary School Attending	
供家長填寫 To be Completed by Parent 申請中學名稱 Name of School Applied to			供家長填寫 To be Completed by Parent 申請中學名稱 Name of School Applied to		供家長填寫 To be Completed by Parent 申請中學名稱 Name of School Applied to	
供中學專用 For Secondary School Use Only 學校編號 School Code		學校名稱及蓋章 School Name and Chop	供中學專用 For Secondary School Use Only 學校編號 School Code		供中學專用 For Secondary School Use Only 學校編號 School Code	
					選校次序 Order of School Preference 2 第2選擇 SECOND CHOICE	

■ 每份申請表共分為四聯，各聯均已預印學生的資料。

由本局填寫
For Office Use ID C C NO 2019

教育局存根
EDB's Copy

教育局 Education Bureau
中學學位分配 Secondary School Places Allocation (SSPA)
2017/2019

中一自行分配學位申請表
(只供向參加中學學位分配辦法的中學作申請用)
Application Form for S1 Discretionary Place
(Only for Application to Schools Participating in SSPA)

M1234567 149858PU 50008
學生編號 Student Reference No. 申請編號 Application No. 小學編號 PAU
SHEUNG CHUN PO 常進步 6A
學生姓名 Name of Student 班別 Class
F 02/09/2007
性別 Sex 出生日期(日/月/年) Date of Birth (D/M/Y)
LUI KEE PRIMARY SCHOOL
就讀小學 Primary School Attending

供家長填寫 To be Completed by Parent
申請中學名稱 Name of School Applied to
呂祺中學

供中學專用 For Secondary School Use Only
學校編號 School Code
學校名稱及蓋章 School Name and Chop

學校存根
School's Copy

教育局 Education Bureau
中學學位分配 Secondary School Places Allocation (SSPA)
2017/2019

中一自行分配學位申請表
(只供向參加中學學位分配辦法的中學作申請用)
Application Form for S1 Discretionary Place
(Only for Application to Schools Participating in SSPA)

M1234567 149858PU 50008
學生編號 Student Reference No. 申請編號 Application No. 小學編號 PAU
SHEUNG CHUN PO 常進步 6A
學生姓名 Name of Student 班別 Class
F 02/09/2007
性別 Sex 出生日期(日/月/年) Date of Birth (D/M/Y)
LUI KEE PRIMARY SCHOOL
就讀小學 Primary School Attending

供家長填寫 To be Completed by Parent
申請中學名稱 Name of School Applied to
呂祺中學

供中學專用 For Secondary School Use Only
學校編號 School Code
學校名稱及蓋章 School Name and Chop

家長存根
Parent's Copy

請參閱隨附的《申請中一自行分配學位家長須知》及本表背頁的注意事項 Please read the accompanying Notes for Parents on Application for Secondary 1 (S1) Discretionary Places (DP) and the Points to Note overleaf of this form

教育局 Education Bureau
中學學位分配 Secondary School Places Allocation (SSPA)
2017/2019

中一自行分配學位申請表
(只供向參加中學學位分配辦法的中學作申請用)
Application Form for S1 Discretionary Place
(Only for Application to Schools Participating in SSPA)

M1234567 149858PU 50008
學生編號 Student Reference No. 申請編號 Application No. 小學編號 PAU
SHEUNG CHUN PO 常進步 6A
學生姓名 Name of Student 班別 Class
F 02/09/2007
性別 Sex 出生日期(日/月/年) Date of Birth (D/M/Y)
LUI KEE PRIMARY SCHOOL
就讀小學 Primary School Attending

供家長填寫 To be Completed by Parent
申請中學名稱 Name of School Applied to
呂祺中學

供中學專用 For Secondary School Use Only
學校編號 School Code
學校名稱及蓋章 School Name and Chop

家長在申請前必須撕下及保留此部分
Parent must detach this part for retention... before application

教育局 Education Bureau
中學學位分配 SSPA
2017/2019

選校意願
(供申請中一自行分配學位用)
School Preference
(For S1 DP Application)

M1234567 149858PU 50008
學生編號 Student Reference No. 申請編號 Application No. 小學編號 PAU
SHEUNG CHUN PO 常進步 6A
學生姓名 Name of Student 班別 Class
F 02/09/2007
性別 Sex 出生日期(日/月/年) Date of Birth (D/M/Y)
LUI KEE PRIMARY SCHOOL
就讀小學 Primary School Attending

供家長填寫 To be Completed by Parent
申請中學名稱 Name of School Applied to
呂祺中學

選校次序
Order of School Preference
1
第 1 選擇
FIRST CHOICE

教育局存根

學校存根

家長存根

選校次序

- 家長應根據選校意願，在申請表的各存根上，填上申請中學名稱
- 遞交方法: 必須在申請日期內親自遞交 (不接受郵寄)
- 在遞交申請前，家長應撕下及保留印有選校次序的第四聯 (家長毋須向中學申明選校次序)

- 家長應把申請表其餘三個相聯部分以及學校所需文件，直接交往申請中學；請出示學生的身份證明文件正本，以便中學查閱
- 如確定申請表的資料正確無誤，中學應在各存根上，蓋上學校名稱、編號及校印
- 家長應取回申請表的「家長存根」，以作確認

由本局填寫 For Office Use ID C C NO 2019		教育局存根 EDB's Copy	
教育局 Education Bureau 中學學位分配 Secondary School Places Allocation (SSPA) 2017/2019			
中一自行分配學位申請表 (只供向參加中學學位分配辦法的中學作申請用) Application Form for S1 Discretionary Place (Only for Application to Schools Participating in SSPA)			
M1234567 學生編號 Student Reference No.	149858PU 申請編號 Application No.	50008 小學編號 PAU	
SHEUNG CHUN PO 學生姓名 Name of Student	常進步	6A 班別 Class	
F 性別 Sex	02/09/2007 出生日期(日/月/年) Date of Birth (D/M/Y)		
LUI KEE PRIMARY SCHOOL 就讀小學 Primary School Attending			
供家長填寫 To be Completed by Parent 申請中學名稱 Name of School Applied to 呂祺中學			
供中學專用 For Secondary School Use Only 學校編號 School Code 學校名稱及蓋章 School Name and Chop 001 呂祺中學 LUI KEE SCHOOL			

由本局填寫 For Office Use ID C C NO 2019		教育局存根 EDB's Copy	
教育局 Education Bureau 中學學位分配 Secondary School Places Allocation (SSPA) 2017/2019			
中一自行分配學位申請表 (只供向參加中學學位分配辦法的中學作申請用) Application Form for S1 Discretionary Place (Only for Application to Schools Participating in SSPA)			
M1234567 學生編號 Student Reference No.	149858PU 申請編號 Application No.	50008 小學編號 PAU	
SHEUNG CHUN PO 學生姓名 Name of Student	常進步	6A 班別 Class	
F 性別 Sex	02/09/2007 出生日期(日/月/年) Date of Birth (D/M/Y)		
LUI KEE PRIMARY SCHOOL 就讀小學 Primary School Attending			
供家長填寫 To be Completed by Parent 申請中學名稱 Name of School Applied to 呂祺中學			
供中學專用 For Secondary School Use Only 學校編號 School Code 學校名稱及蓋章 School Name and Chop 001 呂祺中學 LUI KEE SCHOOL			

由本局填寫 For Office Use ID C C NO 2019		教育局存根 EDB's Copy	
教育局 Education Bureau 中學學位分配 Secondary School Places Allocation (SSPA) 2017/2019			
中一自行分配學位申請表 (只供向參加中學學位分配辦法的中學作申請用) Application Form for S1 Discretionary Place (Only for Application to Schools Participating in SSPA)			
M1234567 學生編號 Student Reference No.	149858PU 申請編號 Application No.	50008 小學編號 PAU	
SHEUNG CHUN PO 學生姓名 Name of Student	常進步	6A 班別 Class	
F 性別 Sex	02/09/2007 出生日期(日/月/年) Date of Birth (D/M/Y)		
LUI KEE PRIMARY SCHOOL 就讀小學 Primary School Attending			
供家長填寫 To be Completed by Parent 申請中學名稱 Name of School Applied to 呂祺中學			
供中學專用 For Secondary School Use Only 學校編號 School Code 學校名稱及蓋章 School Name and Chop 001 呂祺中學 LUI KEE SCHOOL			

申請表一經遞交，不可撤回、取消或更改選校次序

自行分配學位的配對

家長	學校	教育局
一個選擇 (即選校次序1) 或 兩個選擇 (即選校次序1及2)	《正取及 備取名單》	<ul style="list-style-type: none">■ 將家長的選校次序和學校的《正取及備取名單》作配對■ 按家長的選校次序分配學位

家長選校資料

家庭與學校合作事宜委員會

《中學概覽》(2018年12月上旬派發)

教育局

- 《申請中一自行分配學位手冊》
(2018年12月上旬派發)
- 《中學一覽表》及《不受學校網限制選校手冊》
(2019年4月上旬派發)

2017/2019年度行事曆 (2018/19學年)

- 2018年10月底 派發中學學位分配辦法簡介單張及光碟
- 2018年12月上旬 派發《中一自行分配學位申請表》及相關文件
- 2019年1月3日至1月17日 各參加派位中學在同一期間接受中一自行分配學位申請
- 2019年3月/4月 個別中學進行面試甄選學生

2019年4月上旬	派發《中一派位選擇學校表格》及相關文件
2019年5月初	學校遞交家長已填妥的《中一派位選擇學校表格》
2019年7月9日	公布中學學位分配結果
2019年7月11日 及12日	學生往獲派中學註冊
2019年7月16日	中一入學前香港學科測驗 (可供選用)

註：小學領取派位結果的日期為7月8日，如當日上午，教育局因八號預警/八號或以上熱帶氣旋警告信號生效而宣布學校停課，學校領取派位結果的日期將改為7月9日，公布派位結果日期相應由7月9日改為7月10日。

如在公布派位結果當日(即7月9日)上午，教育局因八號預警/八號或以上熱帶氣旋警告信號或因紅色或黑色暴雨警告信號生效而宣布學校停課，派位結果將改為下一個上課日公布。

查詢

網址

教育局(www.edb.gov.hk)：主頁 > 教育制度及政策 > 小學及中學教育 > 學位分配 > 中學學位分配辦法

電話

一般查詢 2832 7740 / 2832 7700

地址

九龍觀塘偉業街223號宏利金融中心2樓2室